



CB946FB/ CB946FE

效能與燒機老化測試 Rev 1.0

目录

1. 说明
2. 效能测试工具及测试结果
 - 2.1 测试平台
 - 2.2 测试标的物及所使用的 ZIF SSD/HDD(PATA)
 - 2.3 安装硬件
 - 2.4 BIOS & Windows 7 OS 环境设定
 - 2.5 CrystalDiskMark 3.0.1 x64 效能测试
 - 2.6 AS SSD Benchmark 1.6 效能测试
 - 2.7 HD Tune pro 4.61 效能测试
 - 2.8 ATTO Disk BenchMark 效能测试
3. 老化工具及测试结果
 - 3.1 BurnInTest v7.0 Pro 老化测试
4. 后记

1. 说明

CB946FB / CB946FE 系列转接卡, 提供 ZIF 40pin 连接器,可将 ZIF SSD/HDD(PATA)转换成 SATA 7+15pin 标准接口. 内建 JMicron 330B 主控芯片,实现 IDE 信号对 SATA 信号正确转换.

2. 效能测试工具及测试结果

2.1 测试平台

主板：[GIGABYTE GA-X58A-UD3R](#)
CPU：[Intel i7-930](#), 2.8MHz/ 8G Cache/ 4.8GT
内存：[Kingston KVR1333D3N9/2G](#), 1333MHz,2G Byte DIMM*2
电源供应器：[TC START W500](#), [500W ATX](#),12V V2.2 Power Supplier
显示适配器：[Asus NVIDIA](#), Geforce 210
操作系统：[Microsoft Windows 7 64bit OS](#)

2.2 测试标的物 [946Fx 系列转接卡及所使用的 ZIF SSD/HDD\(PATA\)](#)



2.3 安装硬件

将 KingSpec 64GB SSD([KSD-ZF18.1-064MJ](#))或 TOSHIBA 80GB([MK-8009GAH](#)),插入 946Fx 系列转接卡 ZIF 连接器, 然后利用铝片上盖,铜柱,螺丝及螺帽固定 SSD(请参考安装需知).将转接卡连接到 [GA-X58A-UD3R](#) 主板 SATA II Port.

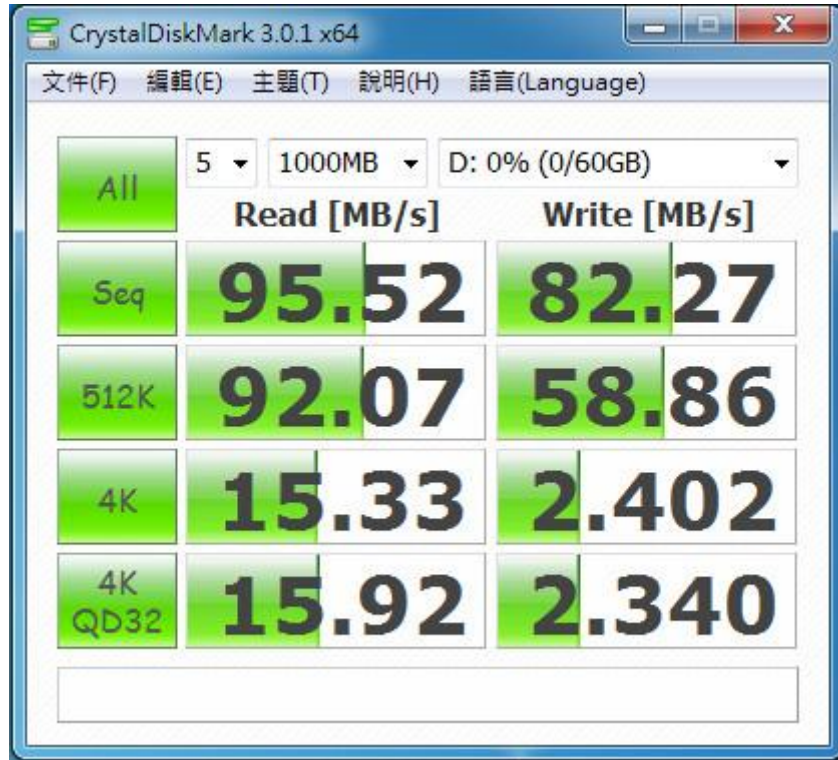
2.4 [BIOS & WIN 7 OS 环境设定](#)

- 2.4.1 进入 BIOS(Basic Input /Output Setup)—改变 IDE 模式到 [AHCI 模式](#)
- 2.4.2 WIN 7 格式化成 [NTFS 模式](#), 储存装置没有安装任何程序

2.5 CrystalDiskMark 3.0.1 x64 效能测试

※Benchmark (Sequential **Read & Write** /使用默认值 block size = **1MB**)

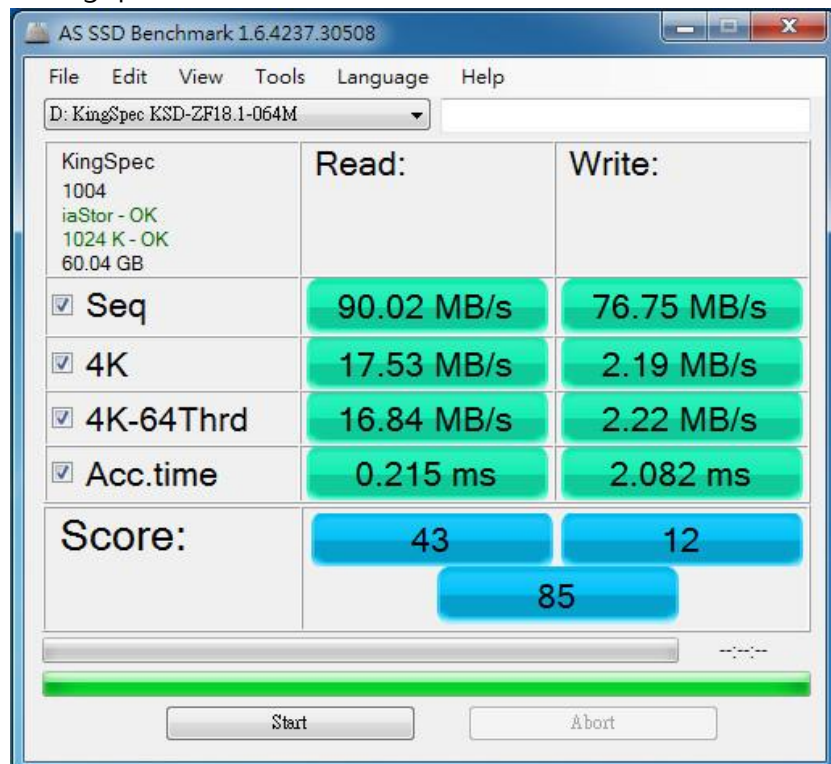
2.5.1 使用 KingSpec 64GB/ **KSD-ZF18.1-064MJ** 模式效能表现如下:



2.6 AS SSD Benchmark 1.6 效能测试

※Benchmark (**Read & Write** by MB/s, 使用默认值 block size = **16MB**)

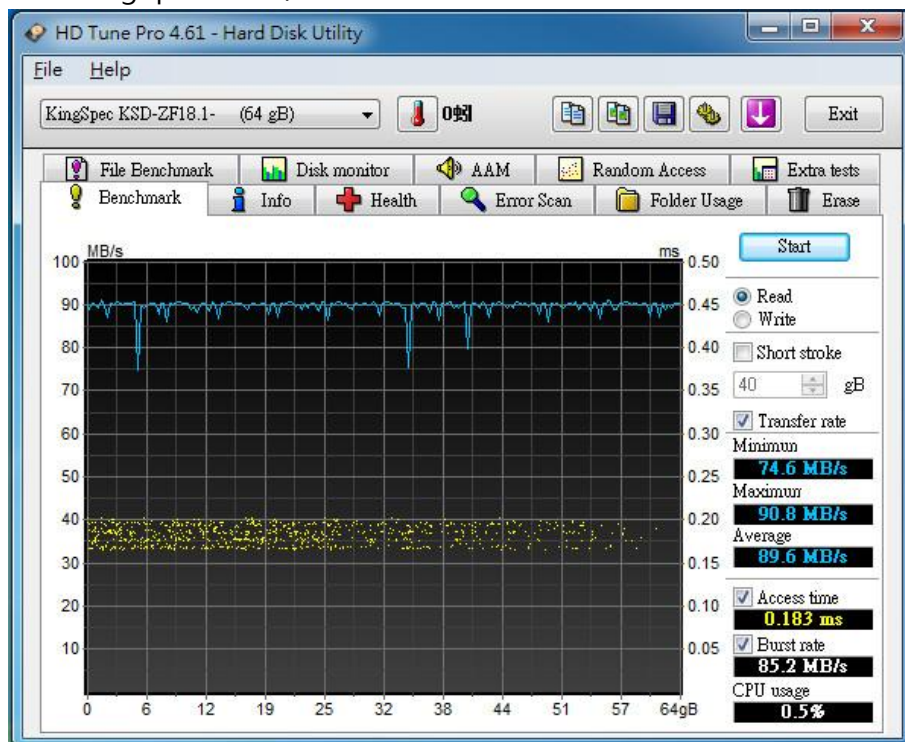
2.6.1 使用 KingSpec 64GB/ **KSD-ZF18.1-064MJ** 模式效能表现如下:



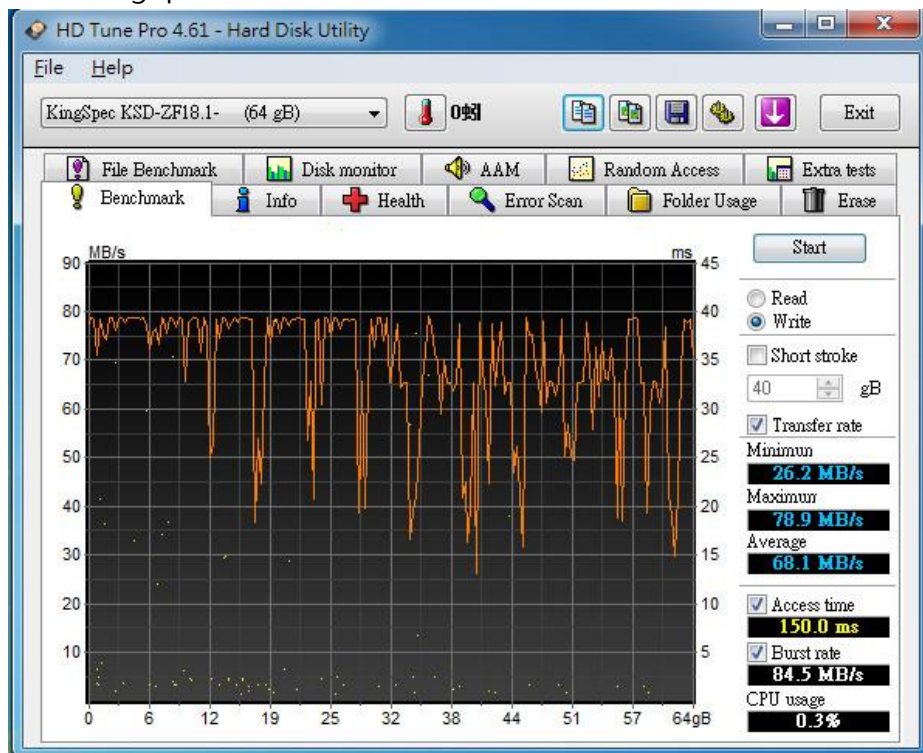
2.7 HD Tune pro 4.61 效能测试

※Benchmark (Sequential Read / Write 使用默认值 block size= 64KB)

2.7.1 使用 KingSpec 64GB/ KSD-ZF18.1-064MJ 模式效能表现如下:

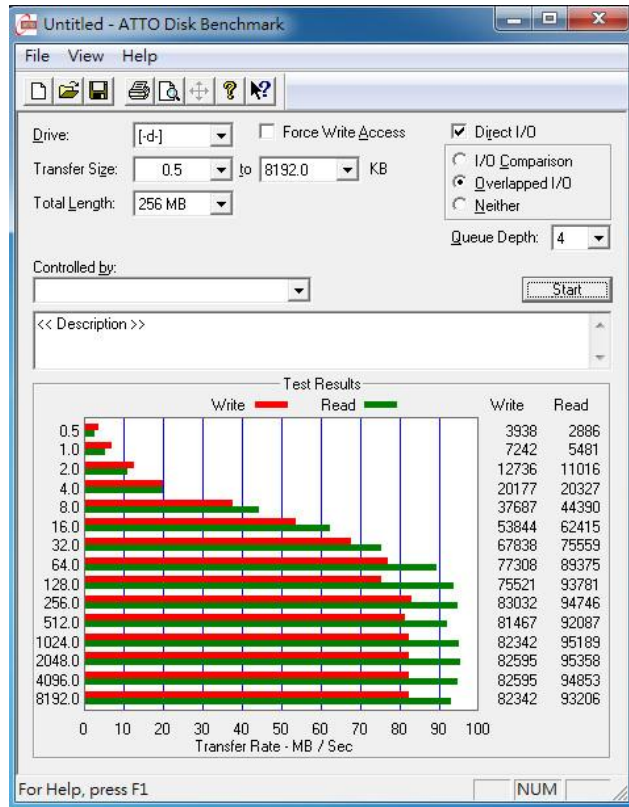


2.7.2 使用 KingSpec 64GB/ KSM-PMP.16-064MS 模式效能表现如下:



2.8 ATTO Disk BenchMark 效能测试

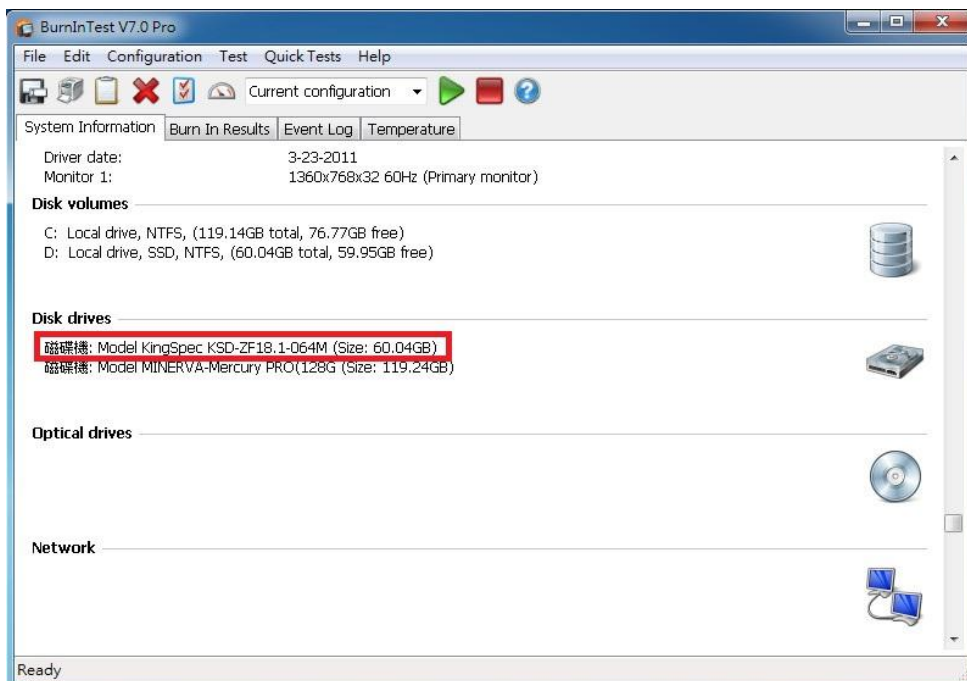
2.8.1 使用 KingSpec 64GB/ **KSD-ZF18.1-064MJ** 模式效能表现如下:



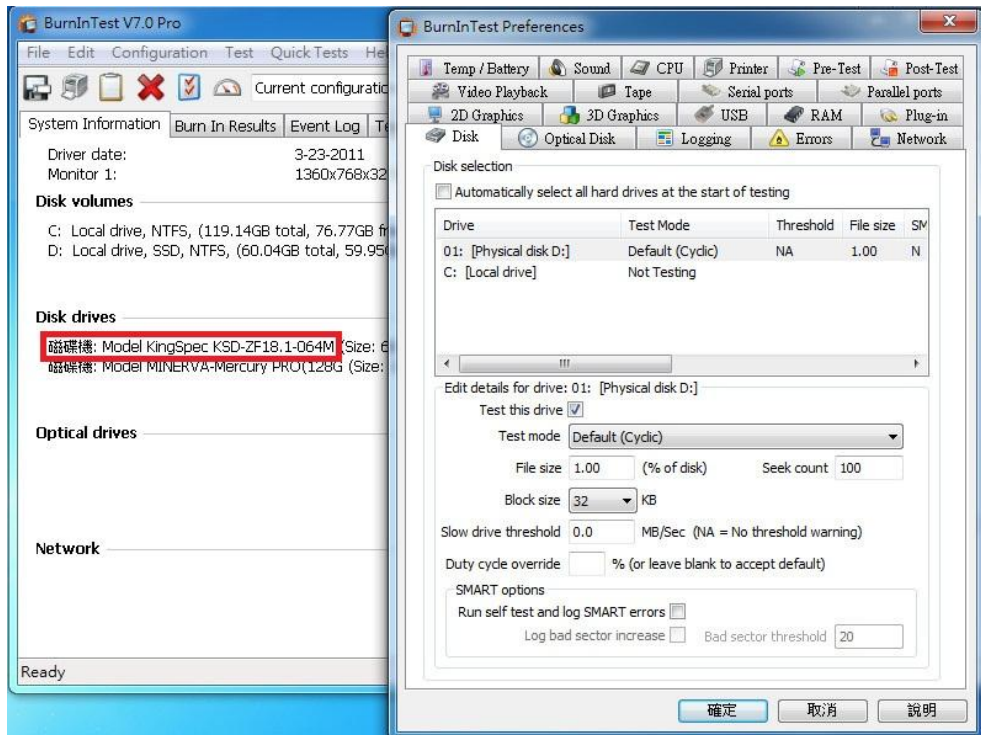
3. 老化工具及测试结果

3.1 BurnInTest v7.0 Pro 老化烧机测试

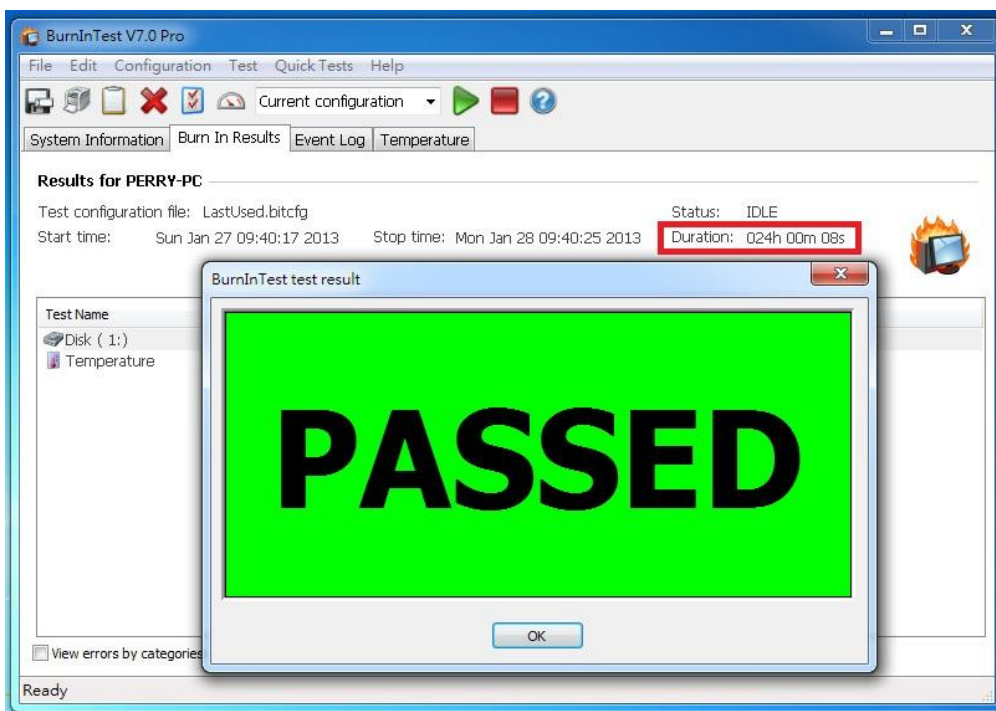
3.1.1 系统信息如下:



3.1.2 使用 BurnInTest v7.0 Pro 软件测试老化- 磁盘测试模式(十种方式循环测试)



3.1.3 使用 BurnInTest v7.0 Pro 软件测试老化-时间是 24 小时



4. 后记

- 4.1 ZIF SSD/HDD 是 PATA 接口(IDE), 目前支持读写效能,最高为 133MB.
- 4.2 946Fx 系列转接卡读写效能高低,是由 ZIF SSD/HDD 决定.